



Welcom to COTEC

JIS/ISOでは試験精度確保のため自動押し込みを推奨しています

TQC全自動カッピング試験器

カッピング(エリクセン)試験法は1回の試験で測定値が得られるのでとても便利



期間限定
発売記念モニター価格
¥498,000.-
(税別本体価格)

予定期間：2012年1月末受注分
もしくは50台限定終了まで
通常価格：¥750,000.-
その他詳細はお問合せください

1.全自動モデルが驚きの価格で新登場です

「全自動タイプが理想だけど高いから…」量産効果がこの常識を覆しました

2.(幅)350×(奥)450×(高)600mmのコンパクト設計です

従来比30%減(当社比較)のコンパクト設計。しかも操作ボタンはフロント面に集中。

進化

Evolution

- JIS/ISOが理想とする自動押し込みを実現
塗膜が部分的な変形を受けた時の割れやはがれの有無を耐カッピング性試験では、押し込み量を一定の速度で加えていくことがたいへん重要です。JIS/ISOでは、自動押し込み器の使用を推奨しています。
- CCDデジタルカメラで動画記録が可能
塗膜へのクラックの入り方やはがれに至る過程の観察は、塗膜の性質を知るうえでたいへん重要です。目視で見ただけでなく、記録として残せます。
- 多色表面観察照明を装備
観察精度の向上のため、塗装色により最適な照明色を選択できるようになりました。プリセットされている色だけでも6色(赤、緑、青、黄、白色、暖色系白)、中間色を加えると100万色となります。
- 用意する試験片数が少なく済みます
条件ごとに試験片数を用意しなければならないインパクトテスターや円筒型マンドレル屈曲試験とは異なり、1回の試験で測定値が得られます。



主な仕様

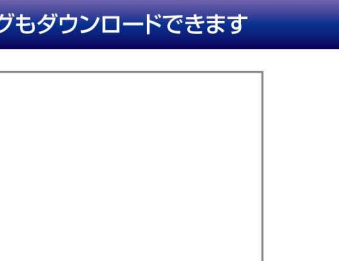
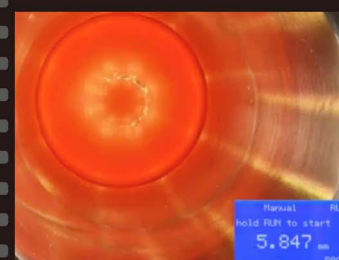
Technology

押し込み速度調整範囲	0.01 ~ 0.70mm/秒
押し込み量調整範囲	0 ~ 12mm
最大試験片サイズ	Max 幅：100mm、 厚み：鋼板の場合で0.8mm、アルミニウムの場合で1.2mm
試験機サイズ	幅350×奥行450×高600mm
試験機重量	約31Kg
電気消費量	Max 80W
安全装置	非常停止ボタン、アラームブザー
精度	押し込み速度：±1%、押し込み量：±0.01mm
動作時騒音値	70dB以下
観察方法	肉眼もしくはマイクروسコープ(標準付属)

商品コード

Code No.

商品名	商品コード
TQCオートマチックカッピングテスター	KT-SP4305



詳細は www.cotec.co.jp → 塗膜検査測定トータルサポート → 機械的特性試験 → 全自動カッピングをどうぞ。カタログもダウンロードできます

COTEC つながるコーテック・つなげるコーテック

コーテック株式会社

〒102-0072 東京都千代田区飯田橋3-11-22 ヤマガビル4F
TEL 03(6913)6528(代) FAX 03(6913)6529
<http://www.cotec.co.jp> E-mail : info@cotec.co.jp