

4. 分析ソフトで情報発信力を高めよう Ideal Finish Analysis

Cure/加熱硬化

- <温度プロファイル>**
測定した温度の推移と共に最高温度、上・下降率、所要時間、キープ時間などを表示します。
- <理想温度曲線>**
最適なあるいは承認された温度曲線を登録します。測定した温度曲線との重ね表示も可能。
- <許容温度範囲帯>**
理想曲線に許容される温度幅を設定。許容範囲を超えると警告表示をすることができます。
- <製品と測定点>**
製品と測定点を記録。寸法と移動速度から測定点の時間差を自動補正することも可能です。
- <塗料硬化条件>**
塗料の複数の硬化条件(温度と硬化時間の組合せ)を入力すると硬化スペックが描かれます。
- <硬化率>**
硬化スペックと測定した温度曲線から、測定点ごとの加熱時間と硬化率の関係が表示されます。

対象機器：炉内温度記録用データロガー CURVE-X2 システムキットの詳細は www.cotec.co.jp をご覧ください

<測定手順> ※測定に必要なものがキットになっています。詳細はホームページをどうぞ。

STEP1 本体にコネクターを接続
STEP2 断熱システムのセット
STEP3 本体をセットし電源をON
STEP4 断熱ボックスのフタを固定
STEP5 プロブの取り付け

<主な仕様>
精度：±0.3℃ 分解能：0.1℃
熱電対：K熱電対6点(最大12点)
トータルメモリ：253,000点
大きさ：85×105×(D)30mm
断熱ボックスの性能は400℃×4時間、200℃×7時間など

Climate : 気象

- <温湿度・物温グラフ>**
温度、湿度(RH%)、素地(製品)温度の推移を示します。上下限値の設定も可能。
- <結露リスクの表示>**
露点を緑で表示。物温と露点の差(TΔ℃)が設定以内になると赤で警告表示。

対象機器：デジタル多機能結露計 DewCheck4(拡張ドッグ付モデル) 詳細は www.cotec.co.jp をご覧ください

<測定内容> 以下の気象条件を手動/自動で計測します。

- 相対湿度：%Rh
- 結露温度：℃Td
- 周囲温度：℃Ta
- 結露温度と表面温度の差：℃TΔ
- 表面温度：℃Ts(接触計測)

Thickness/膜厚

- <膜厚分布図>**
各測定点と平均との違いやバラツキ、上限値や下限値との差が一目でわかります。
- <統計グラフ>**
平均や最頻数とデータの分布のようすがグラフにより一目でわかります。
- <全データ表示>**
各データの表示も可能。また、エクセルやCSVファイルへのエクスポートも可能です。
- <便利機能>**
機種名や校正日など膜厚計の基本情報の表示やかんたんレポート機能などの便利機能も多彩。

対象機器：デジタル多機能膜厚計 TQC/PosiTector 6000-2&-3 詳細は www.cotec.co.jp をご覧ください

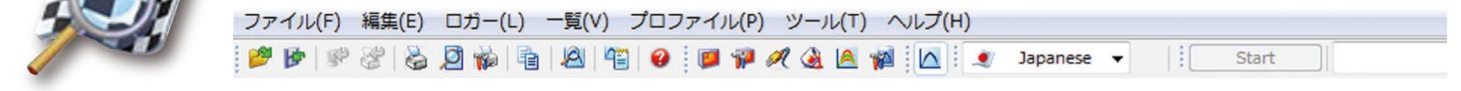
<測定対象>
磁性金属素地上の非磁性塗膜あるいは非磁性金属(アルミや銅)上の非導電性塗膜

<製品ラインナップ>
or

<PosiTector 6000の特徴>

- デジタル式電磁・渦電流式膜厚計
- 高精度で応答速度が速い
- 耐久性が高いプロブ先端および本体

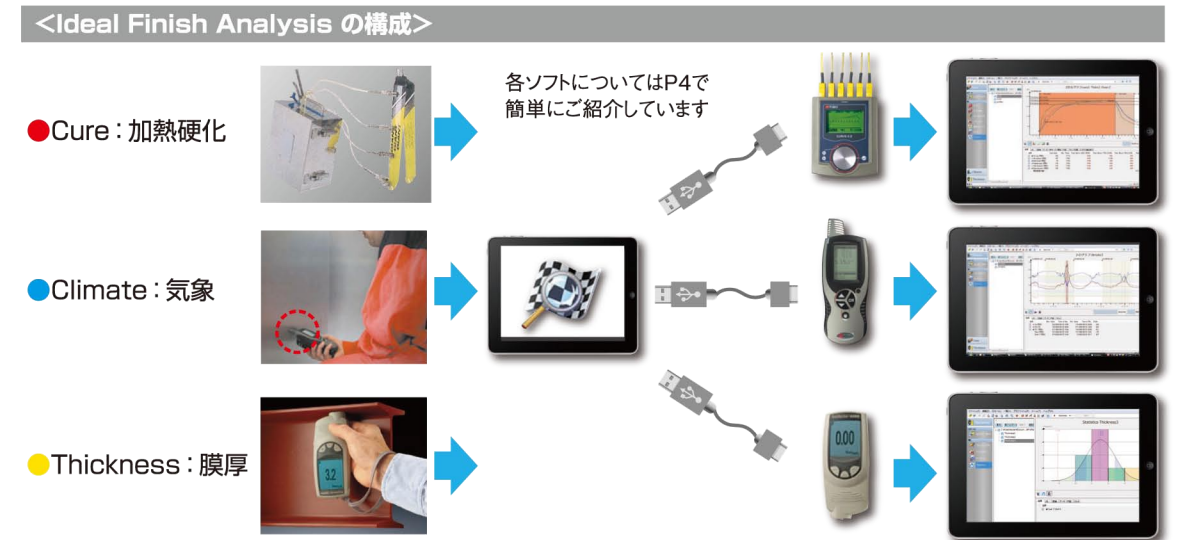
1. データの一元管理 統合管理分析ソフト「Ideal Finish Analysis」



- ログ(L) 全てのデータをPCへ開く
- オープン
 - オープン設定
 - プローブアウト
 - ペイントタイプ
 - 理想プロファイル
 - テンプレート
 - プロフィール

塗膜品質を担保するための検査測定データを保管し、必要に応じて統計データや見やすいグラフにして提示することが生産現場にも求められるようになりました。もちろん各データは、外部へのレポートとしても重要ですが、ビジュアル化により生産工程にあるムダやムラを直観的に発見することも可能になります。集計したデータをさまざまな切り口で見直すことで、検査測定は「製品不良を見つけるため」のものから、「製品不良を未然に防ぐため」のものへの進化も可能になるでしょう。統合管理分析ソフト「Ideal Finish Analysis」はそんな時代のニーズを強力にサポートします。

- <特徴>**
1. さまざまなデータロガーの計測データを一元的に管理分析※
 2. フリーソフト(正規の対象機器に添付されるライセンスキーの入力が必要です)
 3. 専用のWebサイトからアップデートが可能
 4. PCに接続された機器の種類を自動認識
 5. 見やすいグラフや統計のための公式を用いてユーザーに分析結果を提示
 6. データをエクセルやCSVファイルへエクスポートすることが可能
 7. PC環境はWindows XP, Windows Vista, Windows 7の各OSに対応
- ※：現在対象となっているのは以下の機器ですが、順次拡大が予定されています。
TQC Curve-X(Elcometer 215/1)、TQC Curve-X2(Elcometer 215/2)、TQC Dewcheck 4(Elcometer 319/2)、TQC-Defelsko PostiTector 6000-2/6000-3。



<最新情報は…www.cotec.co.jp でご確認いただけます>
例えば、炉内温度測定システム CURVE-X2について調べ、カタログをダウンロードするなら…

COTEC 検索

塗膜検査測定トータルサポート

塗膜検査測定トータルサポートに
カタログをダウンロードする